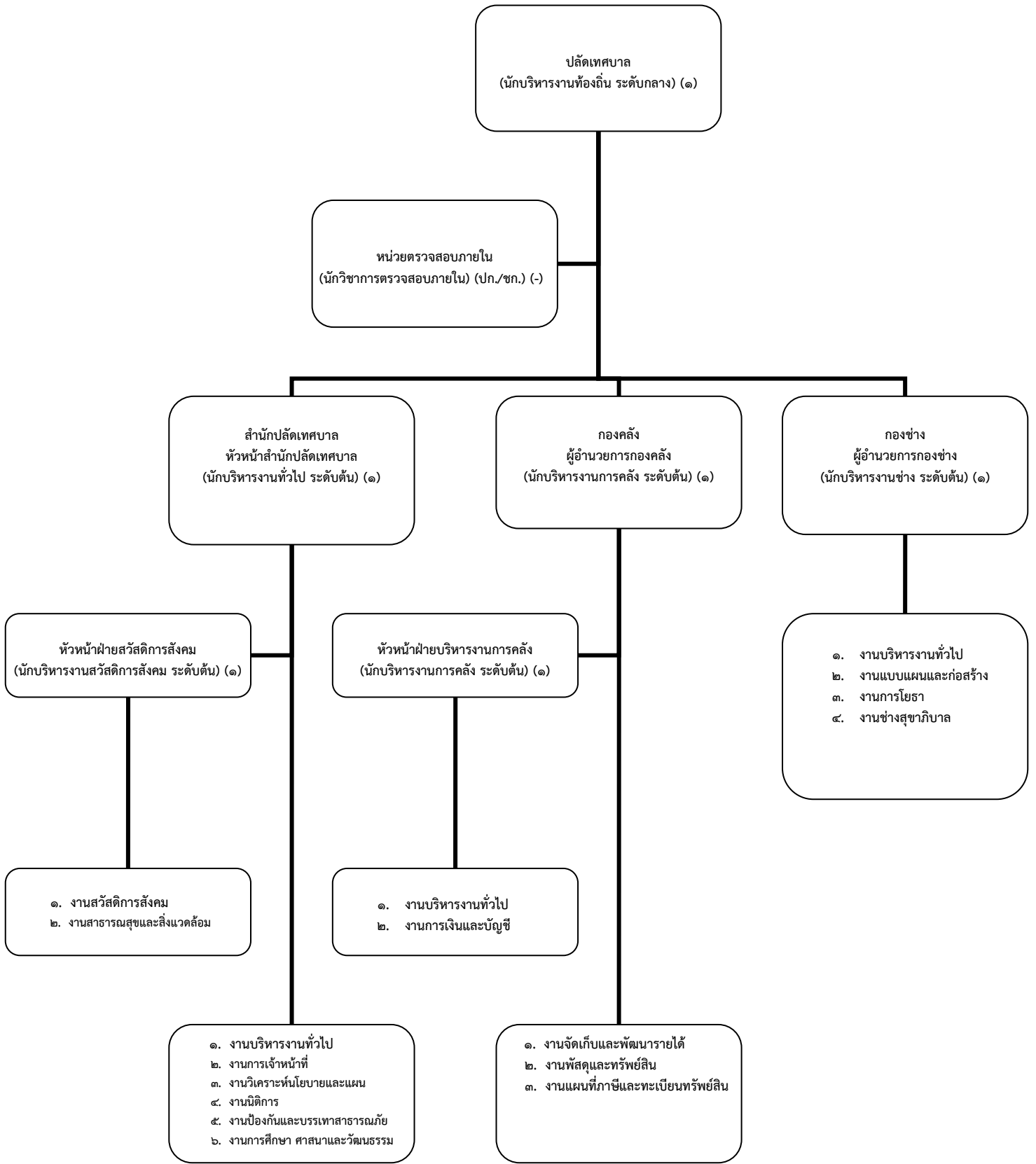
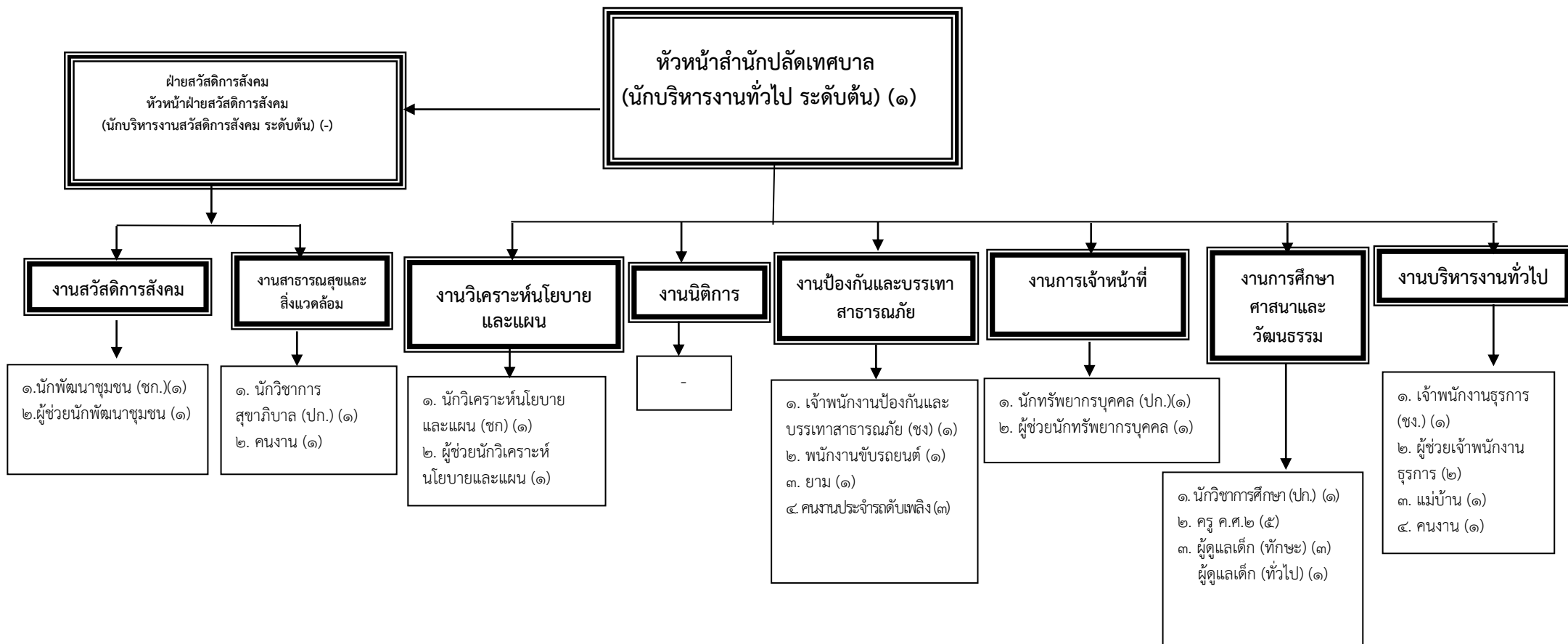


โครงสร้างการแบ่งส่วนราชการของเทศบาลตำบลหนองลาน
แนบท้ายประกาศเทศบาลตำบลหนองลาน เรื่อง การปรับปรุงโครงสร้างส่วนราชการตามแผนอัตรากำลัง ๓ ปี
ประจำปีงบประมาณ พ.ศ. ๒๕๖๔ - ๒๕๖๖ ฉบับปรับปรุงครั้งที่ ๓ พ.ศ. ๒๕๖๖

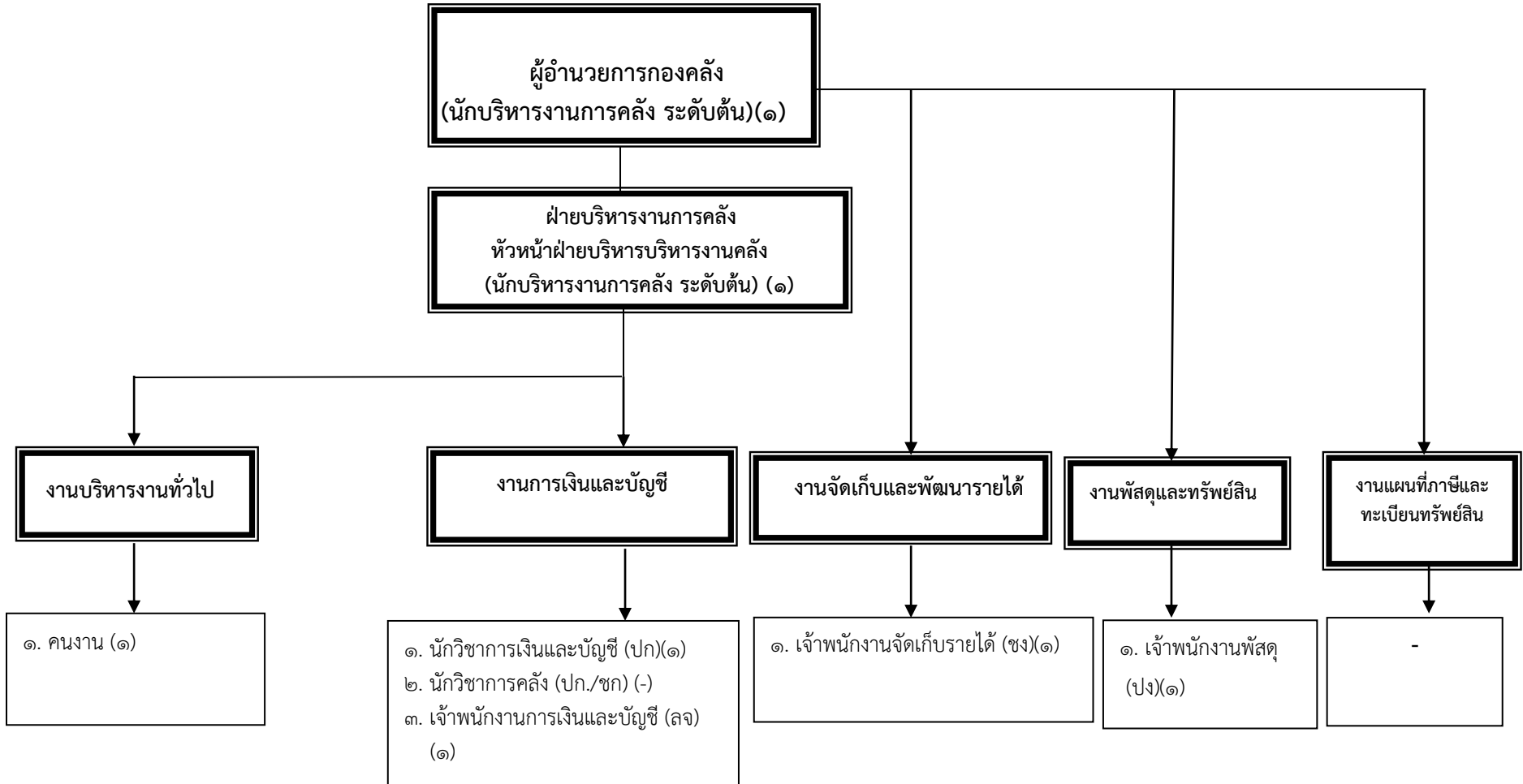


โครงสร้างของสำนักปลัดเทศบาล



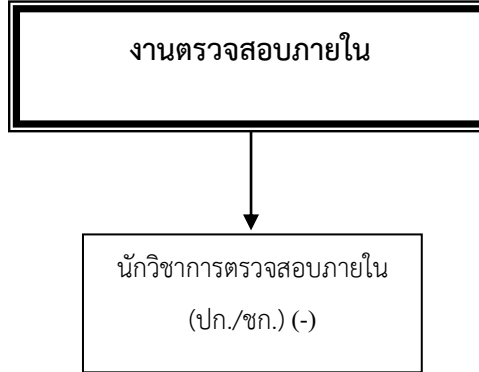
ระดับ	ทั่วไป				วิชาการ					อำนวยการท้องถิ่น			พนักงานเทศบาล	ลูกจ้างประจำ	พนักงานครูเทศบาล	พนักงานจ้าง	รวม
	ปจ.	ชง.	อว.	ปจ/ชง	ปก.	ชก.	ชพ.	ชช.	ปก/ชก	ต้น	กลาง	สูง					
จำนวน (คน)	-	๒	-	-	๓	๒	-	-	-	๑	-	-	๘	-	๕	๑๔	๒๗
ว่าง	-	-	-	-	-	-	-	-	-	๑	-	-	-	-	-	๓	๓

โครงสร้างกองคลัง



ระดับ	ทั่วไป				วิชาการ					อำนาจการท้องถิ่น			พนักงานเทศบาล	ลูกจ้างประจำ	พนักงานจ้าง	รวม
	ปง.	ชง.	อว.	ปง/ชง	ปก.	ชก.	ชพ.	ชช.	ปก/ชก	ต้น	กลาง	สูง				
จำนวน (คน)	๑	๑	-	-	๑	-	-	-	๑	๒	-	-	๖	๑	๑	๘
ว่าง	-	-	-	-	-	-	-	-	๑	-	-	-	๑	-	-	๑

หน่วยตรวจสอบภายใน



ระดับ	ทั่วไป				วิชาการ					อำนาจการท้องถิ่น			พนักงาน เทศบาล	ลูกจ้างประจำ	พนักงาน จ้าง	รวม
	ปง.	ชง.	อว.	ปง/ชง	ปก.	ชก.	ชพ.	ชช.	ปก/ชก	ต้น	กลาง	สูง				
จำนวน (คน)	-	-	-	-	-	-	-	-	-	-	-	-	-	-	-	-
ว่าง	-	-	-	-	-	-	-	-	๑	-	-	-	๑	-	-	๑

